



SFA | Amboßweg 1a | 59519 Möhnesee

Betriebsanleitung Ringschraube
(Stand 13.11.2023)

EG-Konformitätserklärung

Maschinenrichtlinie 2006/42/EG Anl. II A

Es wird bestätigt, dass alle Materialien, die Gegenstand dieser Erklärung sind, allen zutreffenden Bestimmungen der Richtlinie 2006/42/EG entsprechen.

Ringschrauben müssen vor jedem Gebrauch auf folgende Punkte kontrolliert werden.

- Die Ringschrauben dürfen keine Defekte durch Abnutzung, Korrosion, Risse oder deutliche Verformungen aufweisen.
- Die Kennzeichnung muss gut lesbar sein
- Die zu hebenden Lasten müssen den Tragfähigkeiten entsprechen, bitte beachten Sie die Tragfähigkeitstabelle
- Die Abnutzung des Rings im Bereich des zu verwendenden Hakens darf nicht weniger als 10% des Nenndurchmessers betragen.
- Die Schraube muss fest angeschraubt sein – bitte beachten Sie die entsprechende Tabelle für die Anzugsmomente.
- Sollten die Kontrollen zu einem negativen Ergebnis führen, darf die Ringschraube nicht mehr verwendet werden und ist auszuwechseln.

Es wird darauf hingewiesen, dass:

- Die Kontrollen durch Fachpersonal ausgeführt werden müssen.
- Die Ringschrauben, da es sich um Zubehör zum Heben handelt, regelmäßigen Kontrollen zu unterziehen sind, die entsprechend den geltenden Bestimmungen und Gesetzen zu planen sind.
- Die Ringschraube darf nur durch Fachpersonal montiert werden. Die entsprechenden Bestimmungen der Maschinenrichtlinie 2006/42/EG und deren nachfolgenden Änderungen sind zu berücksichtigen.
- Der Fachmann, der den Hubvorgang überwacht, muss immer den Schwerpunkt der Last ermitteln und die Ringschraube so positionieren, dass immer gewährleistet ist, dass die Last gleichmäßig verteilt ist.
- Berücksichtigen Sie bei einer asymmetrischen Last eine Reduzierung der Tragfähigkeit entsprechend der Bezugstabelle.
- Prüfen Sie die Eignung der Festigkeitsklasse der Mutterschraube zu Aufnahme der Ringschraube im Verhältnis zu der zu hebenden Last (das Material der Mutterschraube muss eine Zugfestigkeit ausweisen, die gleich oder größer als die von Stahl S235JR ist –DIN EN 10025-2)
- Die Tiefe der Gewindebohrung muss mindestens der Länge des Gewindes (M) entsprechen, wenn das Gegenstück aus Stahl besteht, sonst gilt Guss 1,25*M, falls < 200N/mm² 1,5*M / Aluminiumlegierungen 2*M / andere Leichtmetalle mit geringer Festigkeit 2,5*M
- Die Gewindebohrung muss rechtwinklig zur Auflagefläche verlaufen
- Prüfen Sie, ob die Auflagefläche der Mutterschraube hinsichtlich Ebenheit und Größe geeignet ist, die Auflage der gesamten ebenen Oberfläche der Huböse sowie deren ausreichendes

Anschrift

SFA GmbH
Amboßweg 1a
59519 Möhnesee

Eintragung

SFA GmbH
HRB 9095 (Arnsberg)
Geschäftsführer: Mirko Geschke
USt-IdNr.: DE 270798733
Steuer-Nr.: 343/5781/2955

Fernverbindungen

Telefon: +49 2924 876601
Telefax: +49 2924 876614
Mobil: +49 176 20344600
E-Mail: mail@anschweisspunkte.de
Internet: www.anschweisspunkte.de

Bankverbindungen

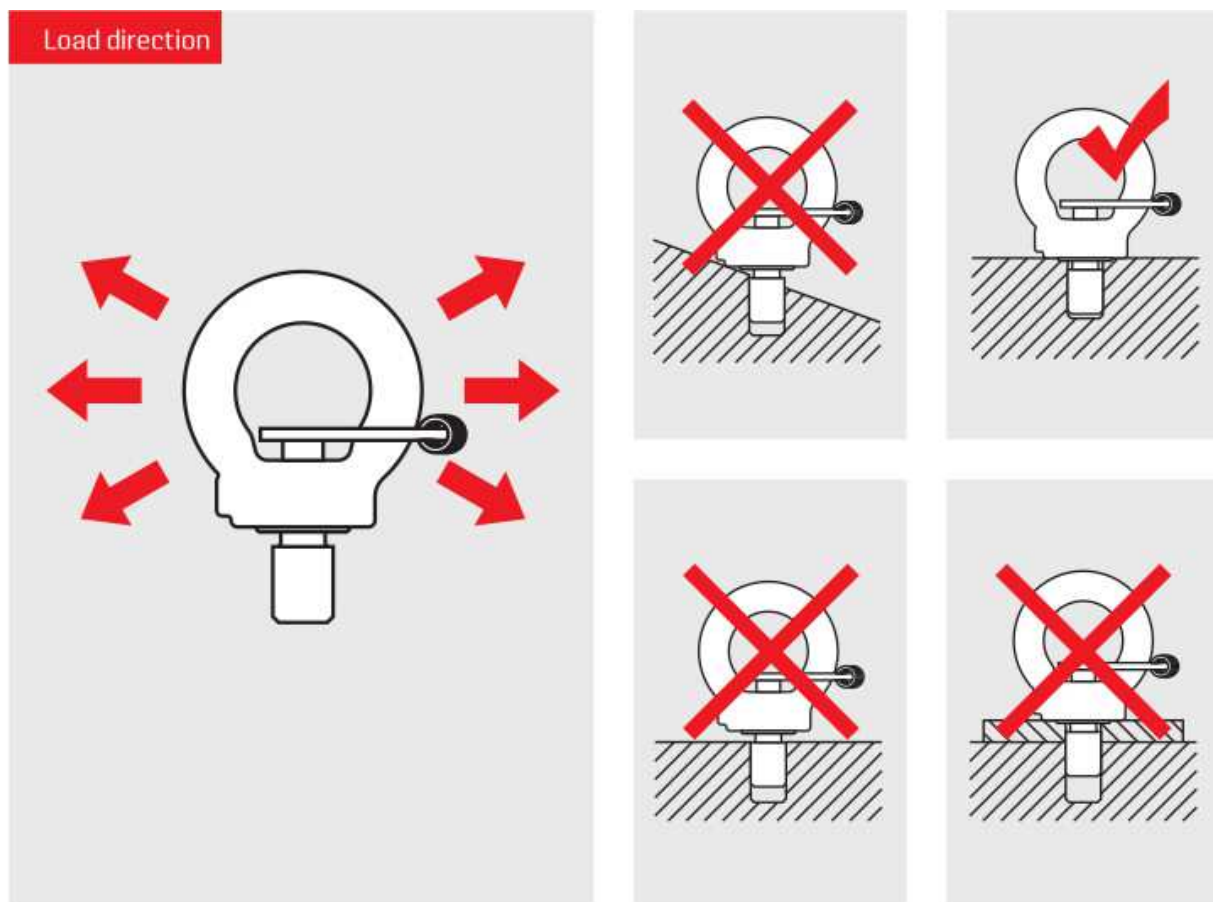
Sparkasse Soest-Werl
IBAN: DE65 4145 0075 0000 0879 73
SWIFT: WELADED1SOS



SFA | Amboßweg 1a | 59519 Möhnesee

Anliegen gewährleistet. Der Gebrauch des Anschlagwirbels bei auskragenden Teilen der Auflagefläche ist verboten.

- Zur Installation der Ringschraube genügt es die Schraube manuell mit einem Inbusschlüssel festzuziehen, wobei keine Verlängerungen verwendet werden darf, da die Schraube mit einem zu hohen Anziehmoment überlastet werden könnte.
- Ziehen Sie die Ringschraube handfest an, bis der Wirbel vollständig an der Auflagefläche anliegt. Beachten Sie die Tabelle für das Anzugsmoment wenn der Anschraubwirbel dauerhaft zum Drehen und Wenden verwendet wird.
- Die Kontaktfläche der Ringschraube muss auf der gesamten Fläche bündig zu dem anderen Bauteil ausgerichtet sein, Unterlegscheiben oder Neigungen sind nicht erlaubt, siehe rechtes Schaubild
- Nach der Montage muss der Ring in Richtung der Belastung ausgerichtet werden, siehe linkes Schaubild



Anschrift
SFA GmbH
Amboßweg 1a
59519 Möhnesee

Eintragung
SFA GmbH
HRB 9095 (Arnsberg)
Geschäftsführer: Mirko Geschke
USt-IdNr.: DE 270798733
Steuer-Nr.: 343/5781/2955

Fernverbindungen
Telefon: +49 2924 876601
Telefax: +49 2924 876614
Mobil: +49 176 20344600
E-Mail: mail@anschweisspunkte.de
Internet: www.anschweisspunkte.de

Bankverbindungen
Sparkasse Soest-Werl
IBAN: DE65 4145 0075 0000 0879 73
SWIFT: WELADED1SOS



SFA | Amboßweg 1a | 59519 Möhnesee

- Die Ringschraube muss vor dem Einhängen des Anschlagmittels in Krafrichtung eingestellt sein. Eine Zugrichtung wie im unteren Schaubild ist nicht erlaubt.



Anschrift
SFA GmbH
Amboßweg 1a
59519 Möhnesee

Eintragung
SFA GmbH
HRB 9095 (Arnsberg)
Geschäftsführer: Mirko Geschke
USt-IdNr.: DE 270798733
Steuer-Nr.: 343/5781/2955

Fernverbindungen
Telefon: +49 2924 876601
Telefax: +49 2924 876614
Mobil: +49 176 20344600
E-Mail: mail@anschweisspunkte.de
Internet: www.anschweisspunkte.de

Bankverbindungen
Sparkasse Soest-Werl
IBAN: DE65 4145 0075 0000 0879 73
SWIFT: WELADED1SOS



SFA | Amboßweg 1a | 59519 Möhnesee

- Temperatureinsatztauglichkeit

Umgebungstemperatur	Reduzierung der Tragfähigkeit
Unter - 20°C	Nicht zulässig
Von -20°C bis 200°C	0%
Von 200°C bis 300°C	-10%
Von 300°C bis 350°C	-25%
Über 400°C	Nicht zulässig

- 4-fache Sicherheit
- Wird die Ringschraube ausschließlich für Zurrzwecke eingesetzt, entspricht die Zurrfestigkeit (LC) dem doppelten der angegebenen Tragfähigkeit (WLL).
- Die Ringschraube kann unter vollkommener Sicherheit bis zu max. 20.000 Hubvorgängen bei voller Last eingesetzt werden.
- Bei einem Heben unter hoher Gefahr müssen die gesetzlichen Bestimmungen zum Schutze der Person berücksichtigt werden.
- Durch die Nichteinhaltung der Angaben können Personen- und Sachschäden verursacht werden.

Verbote

- Verwenden Sie die Ringschraube nicht in saurer Umgebung oder bei starker Korrosion durch chemische Substanzen und/oder in explosiver Atmosphäre.
- Die Tragfähigkeitswerte der Tabelle dürfen nicht überschritten werden.
- Nicht für andere Zwecke als für die vorgesehenen einsetzen.
- Bei der Montage der Ringschrauben dürfen die vorgeschriebenen Anzugsmomente nicht überschritten werden (siehe Tabelle).
- Nicht zum Anheben von Personen verwenden.
- Der Aufenthalt während des Einsatzes im Gefahrenbereich (unterhalb des Gefahrenbereichs, sowie dem Bereich des möglichen Absturzes und der Reichweite des eventuell in Schwingung kommenden Bauteils.) ist verboten.
- Bei Vornahme von Veränderungen oder Reparaturen und/oder nachträgliche Behandlung am Produkt verfallen die Gewährleistungsfristen. Jegliche Haftung wird dann ausgeschlossen.

Lagerung

- Der Anschlagwirbel muss in geeigneter Umgebung aufbewahrt werden. (z.B. trocken, nicht korrosiv usw.).

Oben aufgeführte Punkte in Anlehnung an folgende Normen und Spezifikationen:

- DIN EN 10025-2:2019-10
- DIN EN 10204:2005-01
- DIN EN 1677-1:2009-03
- GS-OA-15-04-1 Grundsätze für die Prüfung und Zertifizierung von Anschlagpunkten

Anschrift

SFA GmbH
Amboßweg 1a
59519 Möhnesee

Eintragung

SFA GmbH
HRB 9095 (Arnsberg)
Geschäftsführer: Mirko Geschke
USt-IdNr.: DE 270798733
Steuer-Nr.: 343/5781/2955

Fernverbindungen

Telefon: +49 2924 876601
Telefax: +49 2924 876614
Mobil: +49 176 20344600
E-Mail: mail@anschweisspunkte.de
Internet: www.anschweisspunkte.de

Bankverbindungen

Sparkasse Soest-Werl
IBAN: DE65 4145 0075 0000 0879 73
SWIFT: WELADED1SOS



SFA | Amboßweg 1a | 59519 Möhnesee

Tabelle max. Lastgewicht und Schaubild der Anschlagmöglichkeiten

Anschlagart									
Stranganzahl	1	1	2	2	2 symmetrisch		3, 4 symmetrisch		2, 3, 4
Winkel	0°	90°	0°	90°	0° – 45°	45° – 60°	0° – 45°	45° – 60°	asym.
M 8	1	0,3	2	0,6	0,42	0,3	0,63	0,45	0,3
M 10	1	0,4	2	0,8	0,56	0,4	0,8	0,6	0,4
M 12	2	0,75	4	1,5	1	0,75	1,5	1,1	0,75
M 14	2	0,75	4	1,5	1	0,75	1,5	1,1	0,75
M 16	4	1,5	8	3	2,1	1,5	3,1	2,2	1,5
M 18	4	1,5	8	3	2,1	1,5	3,1	2,2	1,5
M 20	6	2,3	12	4,6	3,2	2,3	4,8	3,4	2,3
M 22	6	2,3	12	4,6	3,2	2,3	4,8	3,4	2,3
M 24	8	3,2	16	6,4	4,5	3,2	6,7	4,8	3,2
M27	8	3,2	16	6,4	4,5	3,2	6,7	4,8	3,2
M 30	12	4,5	24	9	6,3	4,5	9,4	6,7	4,5
M 33	12	4,5	24	9	6,3	4,5	9,4	6,7	4,5
M 36	16	7	32	14	9,8	7	14,7	10,5	7
M 42	24	9	48	18	12,6	9	18,9	13,5	9
M 48	32	12	64	24	16,8	12	25	18	12

Anschrift
SFA GmbH
Amboßweg 1a
59519 Möhnesee

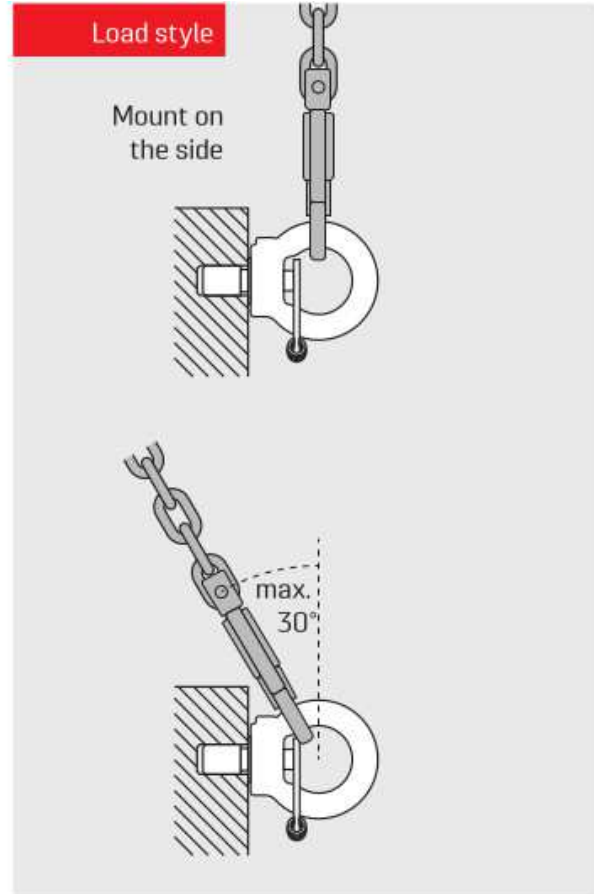
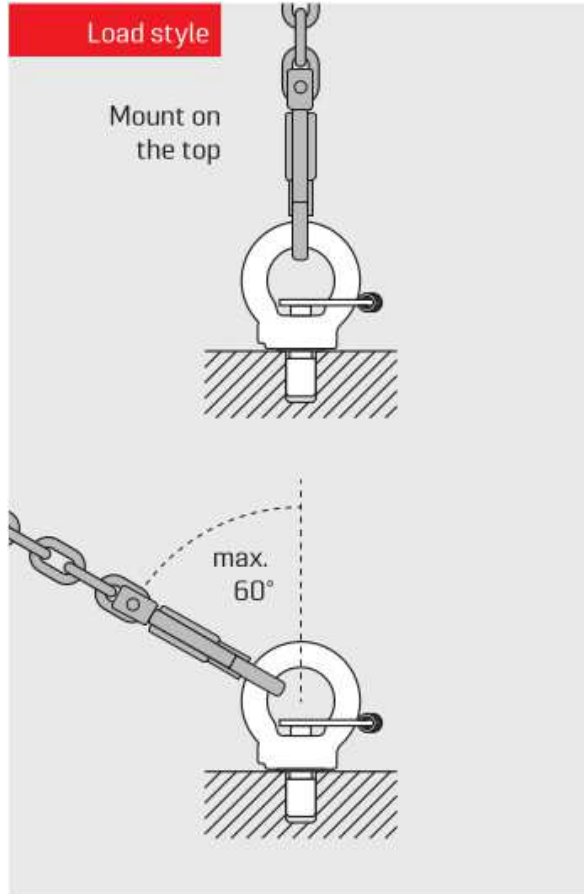
Eintragung
SFA GmbH
HRB 9095 (Arnsberg)
Geschäftsführer: Mirko Geschke
USt-IdNr.: DE 270798733
Steuer-Nr.: 343/5781/2955

Fernverbindungen
Telefon: +49 2924 876601
Telefax: +49 2924 876614
Mobil: +49 176 20344600
E-Mail: mail@anschweisspunkte.de
Internet: www.anschweisspunkte.de

Bankverbindungen
Sparkasse Soest-Werl
IBAN: DE65 4145 0075 0000 0879 73
SWIFT: WELADED1SOS



SFA | Amboßweg 1a | 59519 Möhnesee



Anschrift
SFA GmbH
Amboßweg 1a
59519 Möhnesee

Eintragung
SFA GmbH
HRB 9095 (Arnsberg)
Geschäftsführer: Mirko Geschke
USt-IdNr.: DE 270798733
Steuer-Nr.: 343/5781/2955

Fernverbindungen
Telefon: +49 2924 876601
Telefax: +49 2924 876614
Mobil: +49 176 20344600
E-Mail: mail@anschweisspunkte.de
Internet: www.anschweisspunkte.de

Bankverbindungen
Sparkasse Soest-Werl
IBAN: DE65 4145 0075 0000 0879 73
SWIFT: WELADED1SOS



SFA | Amboßweg 1a | 59519 Möhnesee

Tabelle Anzugsmoment

Artikel	Tragfähigkeit in t	Anzugsmoment in Nm
M08x12	0,30	10
M10x15	0,40	10
M12x18	0,75	10
M14x18	0,75	20
M16x24	1,50	30
M18x24	1,50	40
M20x30	2,30	70
M22x30	2,30	80
M24x36	3,20	150
M27x36	3,20	200
M30x45	4,50	350
M33x45	4,50	350
M36x54	7,00	410
M42x63	9,00	550
M48x72	12,00	550

Anschrift

SFA GmbH
Amboßweg 1a
59519 Möhnesee

Eintragung

SFA GmbH
HRB 9095 (Arnsberg)
Geschäftsführer: Mirko Geschke
USt-IdNr.: DE 270798733
Steuer-Nr.: 343/5781/2955

Fernverbindungen

Telefon: +49 2924 876601
Telefax: +49 2924 876614
Mobil: +49 176 20344600
E-Mail: mail@anschweisspunkte.de
Internet: www.anschweisspunkte.de

Bankverbindungen

Sparkasse Soest-Werl
IBAN: DE65 4145 0075 0000 0879 73
SWIFT: WELADED1SOS